

dne **4. 11. 2024** od **8:00** do **14:00** hodin

Plánovaná odstávka zahrnuje tyto lokality:**Chvaleč (okres Trutnov)**

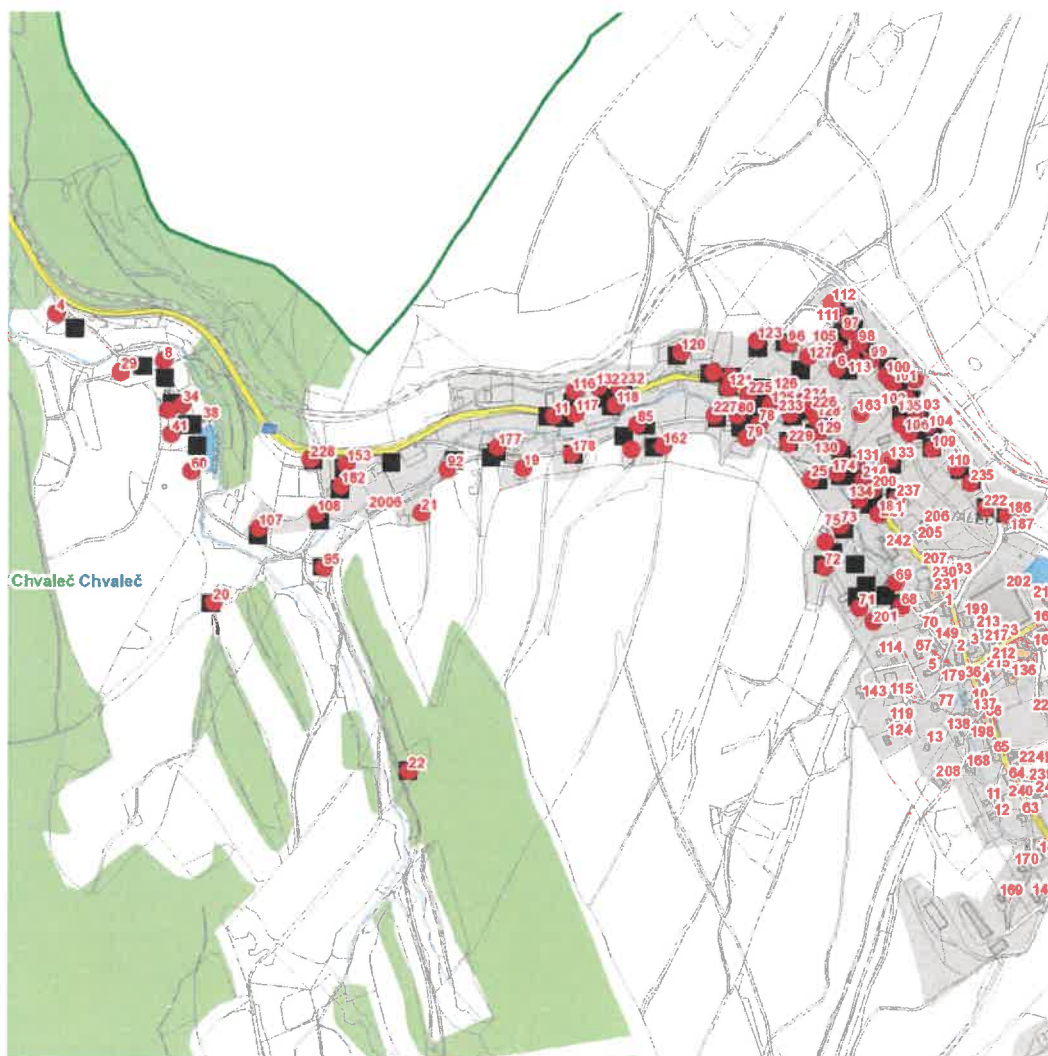
č. p. 6, 8, 60, 68, 69, 71, 72, 73, 78, 79, 80, 85, 92, 95-104, 106-113, 116, 117, 118, 120, 121, 123, 125-134,
153, 162, 163, 174, 177, 178, 181, 182, 186, 187, 200, 201, 214, 222, 225-229, 232, 233, 234, 235, 237
č. ev. 4, 11, 19, 20, 21, 22, 25, 29, 34, 41
kat. území **Chvaleč** (kód **654922**): parcelní č. 32, 33, 197/9, 220/24, 676/1, 1060, 1098, 1118, 1132

UPOZORNĚNÍ

Dotčené zařízení distribuční soustavy je nutné i v době odstávky považovat za zařízení pod napětím, a proto vás žádáme o dodržení všech zásad bezpečnosti a provedení opatření potřebných k zamezení případných škod na zdraví a majetku. | Provozovatelé výroben elektřiny jsou povinni zajistit přerušení dodávky elektřiny z výroby do vypnutého úseku distribuční soustavy.

NEJDE VÁM ELEKTŘINA...

TIP: Registrujte se zdarma na www.cezdistribuce.cz/sluzba a informace o odstávkách elektřiny budete dostávat e-mailem nebo SMS. U poruch zasíláme SMS s předpokládanou dobou obnovení dodávek. | Aktuální stav dodávek elektřiny na konkrétní adrese zjistíte snadno, rychle a bez registrace na portále **Bez Šťávy** (www.bezstavy.cz).

dne 4. 11. 2024 od 8:00 do 14:00 hodin**Orientační mapový podklad odstávkou dotčených lokalit****VYSVĚTLIVKY**

- – adresy dotčené odstávkou elektřiny
- – místa připojení k elektrické síti dotčená odstávkou

INFORMACE ZASLÁNA

IDDS: vyka32n (OBEC CHVALEČ)